

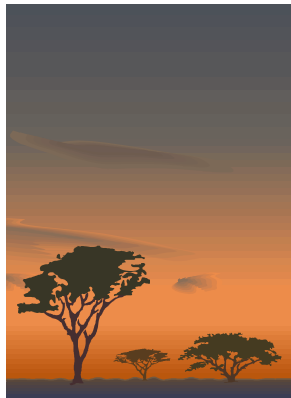
# Le Bœuf Watussi

## Fiche élève Cycle 1

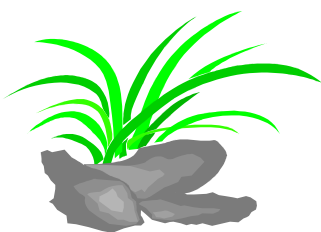
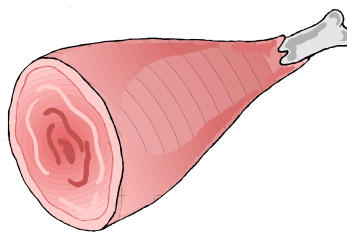
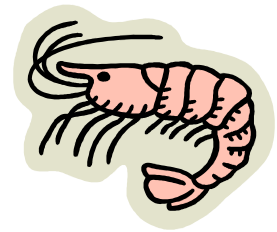
1) Je suis le bœuf watussi. Trouve moi parmi ces trois animaux en cochant la bonne réponse. (Consigne énoncée par l'enseignant)

☐☐☐

2) Choisis le lieu où je vis en entourant la bonne image. (Consigne énoncée par l'enseignant)



3) Je suis le bœuf watussi. Trouve ce que je mange en mettant une croix dans la bonne case. (Consigne énoncée par l'enseignant)

☐☐☐

# Le Bœuf Watussi

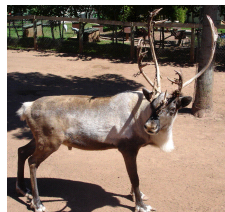
## Fiche enseignant Cycle 1

Les Watussis sont un peuple nomade vivant dans la région des Grands lacs africains où vivent ces bœufs qu'ils élèvent. Certains peuples de cette région en font l'élevage pour des rituels sacrés, ainsi que son lait et ses excréments. On trouve donc le bœuf watussi en Afrique de l'Est.

Le bœuf watussi est le résultat du croisement entre le Zébu et le bœuf du Nil à longues cornes, et ce il y a des milliers d'années. Il fait donc partie de la famille des bovidés et est de couleur brune. C'est un animal domestique herbivore de caractère très pacifique.

Il pèse une tonne et mesure 1m30 au garrot. Il peut vivre 25 ans en moyenne. Ses cornes forment un U arrondi ou sont presque horizontales et peuvent faire 2m50. Elles sont plus massives chez les mâles qui s'en servent pour combattre en période de rut. A la naissance, après 9 mois et demi de gestation, le ou les petits n'ont pas de cornes.

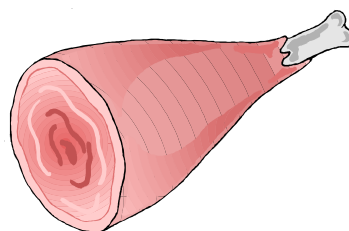
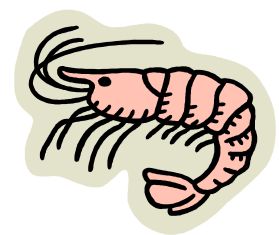
### Question 1 :

☒☐☐

### Question 2 :



### Question 3 :

☒☐☐