

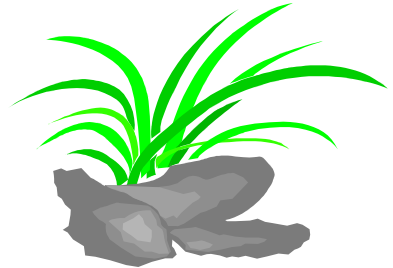
Le Renne

Fiche élève Cycle 1

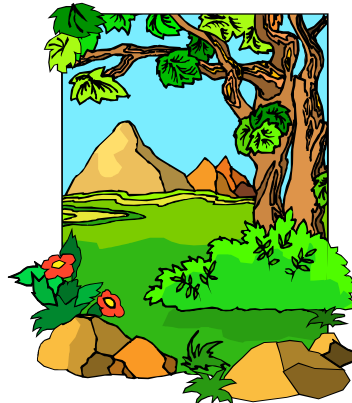
1) Je suis un renne. Trouve moi parmi ces animaux en rayant les intrus.
(Consigne énoncée par l'enseignant)



2) Qu'est-ce que je mange ? Trouve le en entourant la bonne image. (Consigne énoncée par l'enseignant)



3) Choisis le lieu où je vis en cochant la bonne case. (Consigne énoncée par l'enseignant)

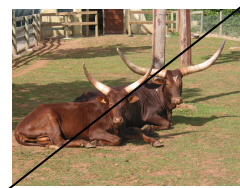
☐☐

Le Renne

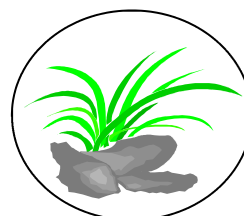
Fiche enseignant Cycle 1

Le renne est un cervidé des régions arctiques de l'Europe, de l'Asie et de l'Amérique du Nord. Son principal prédateur est le loup, mais les ours noirs, bruns et polaires sont également une menace pour lui. Le renne est adapté à des climats froids. En effet, c'est un animal robuste pesant jusqu'à 200 kg. Son pelage est brun ou gris, et sa queue est courte. Ses poils, vides comme un tube, lui permettent de s'isoler du froid. Mâles et femelles portent des bois recouverts d'un velours l'été, qu'ils perdent à l'automne. Ces bois deviennent alors rouge puis brun. Les sabots sont larges, adaptés à la marche dans la neige, ainsi que pour la nage. Le renne est herbivore, il mange des herbes, des buissons, du lichen et de l'écorce. En fonction des saisons, il doit effectuer de longues migrations pour survivre, traversant des fleuves si cela est nécessaire. Le renne a su s'adapter au cours des millénaires précédents - il a côtoyé le mammoth et le rhinocéros laineux - et a survécu aux changements climatiques, notamment grâce à ses faibles besoins alimentaires. De plus, il s'économise lorsqu'il se déplace grâce à ses sabots très larges qui s'enfoncent peu. Le renne a été domestiqué très tôt, notamment dans le Nord de l'Europe. Environ 1 000 ans avant Jésus-Christ, cette activité a été transmise de la Sibérie à la Scandinavie. Aujourd'hui, les Lapons et les Inuits pratiquent toujours l'élevage du renne en Scandinavie, où cet animal sert d'animal de trait et de bât. Il en est de même en Finlande. C'est seulement au cours du vingtième siècle que la domestication du renne a été introduite au Groenland, en Alaska et au Canada.

Question 1 :



Question 2 :



Question 3 :

