

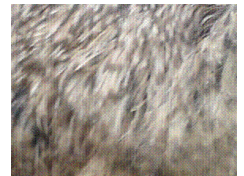
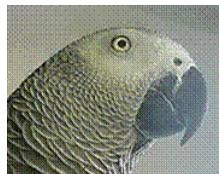
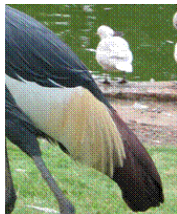
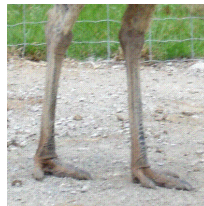
L'Emeu

Fiche élève Cycle 1

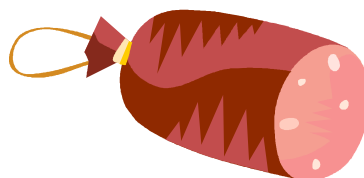
1) J'ai des plumes : je suis un oiseau... Trouve-moi et coche la bonne case.
(Consigne énoncée par l'enseignant)

☐☐☐

2) Voici six détails de corps d'oiseaux. Entoure ceux appartenant à l'éméu.
(Consigne énoncée par l'enseignant)



3) Trouve ce que je mange en entourant la bonne image. (Consigne énoncée par l'enseignant)



L'Émeu

Fiche enseignant Cycle 1

L'émeu est un oiseau coureur ratite, c'est-à-dire un grand oiseau aux ailes beaucoup trop petites pour le faire voler, qui vit dans de grands espaces secs, semi-désertiques de l'Australie. Il est le plus grand des ratites après l'autruche : il pèse environ 40 Kg, mesure 1,80 mètre. Le nandou sud-américain, le casoar et le kiwi complètent la famille.

L'absence de bréchet sur le squelette de l'émeu lui ôte également toute possibilité de vol : il n'y a pas d'ancrage pour les muscles des ailes. Mais ses pattes sont, elles, très musclées. D'ailleurs sa course atteint 50 Km/h. Son bec pointu casse les coques des graines et des fruits : le long cou de l'émeu lui permet de trouver sa nourriture au sol malgré sa taille.

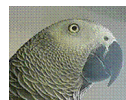
Les plumes sont fines et petites : elles ne servent pas au vol et la couleur de l'oiseau le dissimule dans les buissons de la steppe. L'émeu vit en famille : les femelles se regroupent autour d'un mâle qui couve les œufs de la femelle et défend son territoire à coup de bec et de griffes, armant les doigts de ses pattes puissantes.

Cet oiseau use de sa vitesse pour fuir les dingos, les chiens sauvages qui le menacent. Sa haute taille lui permet de voir le danger de loin, dans le grand désert australien au relief plat. Le développement de l'élevage des moutons et des vaches, les clôtures, limitent le territoire de l'émeu en Australie, même si les zones arides couvrent une surface égale à celle de l'Europe !

Question 1 :



Question 2 :



Question 3 :

