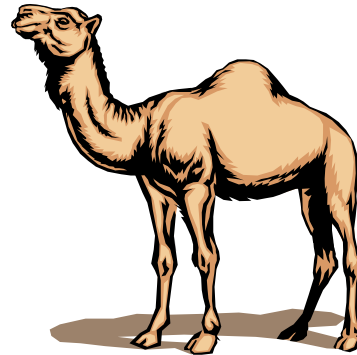
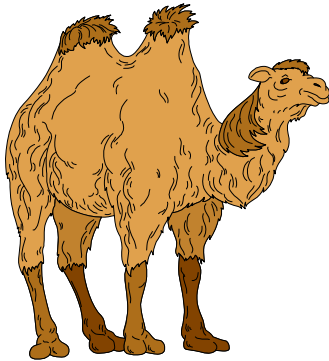


Le Dromadaire

Fiche élève Cycle 1

1) Je suis le dromadaire et je suis le vaisseau du désert. Je ressemble beaucoup au chameau mais une chose nous différencie... Qui suis-je parmi ces deux dessins ? Entoure le bon ! (Consigne énoncée par l'enseignant)



2) Je suis le dromadaire, choisis le lieu où je vis. Coche la bonne case. (Consigne énoncée par l'enseignant)

☐☐

3) Je me déplace... Coche la bonne case. (Consigne énoncée par l'enseignant)

☐

en sautant

☐

en volant

☐

en marchant

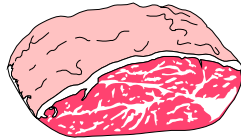
☐

en nageant

Le Dromadaire

Fiche élève Cycle 1

4) Retrouve ma nourriture ... en cochant la bonne case. (Consigne énoncée par l'enseignant)

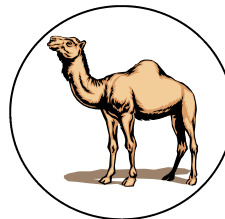
☐☐

Le Dromadaire

Fiche enseignant Cycle 1

Le dromadaire est un camélidé comme son cousin le chameau. Il n'est pas - à l'origine - un animal africain. Il a été introduit d'Arabie par des nomades et élevé au Sahara dès le début de notre ère. Il est devenu un animal de bât et c'est grâce à ce « vaisseau du désert » que les caravanes purent relier pendant deux mille ans l'Afrique du Nord à l'Afrique Noire, à travers le plus grand désert de la planète. Son corps est adapté à la chaleur et surtout à la sécheresse. En effet, sa bosse contenant une réserve de graisse lui permet de jeûner pendant plus d'une semaine. De plus, il transpire peu, notamment du fait de son pelage ras, mais boit en quantité dès qu'il le peut. Il parcourt ainsi de grandes distances sans boire. Les larges coussins de ses pieds s'enfoncent moins dans le sable, et ses lèvres épaisses, sa langue musclée, lui permettent de cueillir des buissons épineux. Dans l'ensemble, l'homme a protégé cet animal, parfois retourné à l'état sauvage, comme en Australie, où il avait été introduit dans le grand désert central par les immigrants européens au XIXe siècle...

Question 1 :



Question 2 :



X



Question 3 :

En marchant.

Question 4 :



X