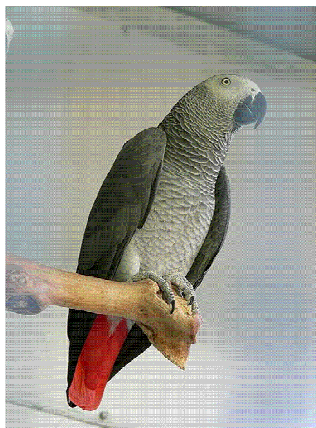


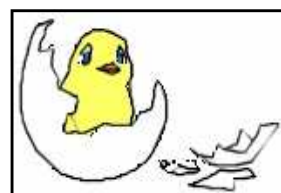
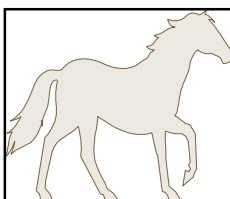
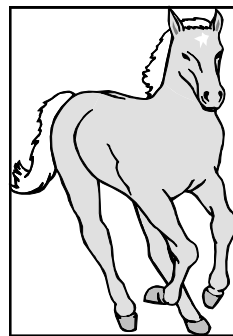
L'Ara Ararauna

Fiche élève Cycle 1

1) Je suis un ara. Me reconnais-tu parmi tous ces oiseaux ? Entoure la bonne photo. (Consigne énoncée par l'enseignant)



1) Comment naissent les petits ? Relie la maman à son bébé. (Consigne énoncée par l'enseignant)



L'Ara Ararauna

Fiche enseignant Cycle 1

L'ara vit en Amérique du Sud et demeure l'hôte de la forêt tropicale, comme des perroquets et des perruches, mais l'on retrouve le perroquet cendré au Gabon, d'autres en Inde ou en Nouvelle-Zélande ! L'ara est le plus grand de ces oiseaux, mais la perruche pygmée mesure moins de 10 centimètres !

Le babillage et les cris stridents de cet oiseau le désigne aisément. Il vit en groupe stable, sur un territoire qu'il parcourt pour se nourrir de graines et de fruits. En raison de son habitat en forêt dense, à la cime de hauts arbres, on l'observe difficilement.

Les aras sont victimes de leur beauté. Ils sont capturés, chassés, leur plumage est exploité et leur nombre diminue.

L'ara a un bec, fort et crochu dans sa partie supérieure, qui l'aide à casser les coquilles ou à tenir fermement les branches. Ses doigts griffus aident également à se déplacer dans les branchages touffus de la forêt dense. La morphologie de ces oiseaux n'est pas adaptée à la vie au sol, ni à de longs déplacements. Les couleurs vives sont caractéristiques, elles varient chez le mâle et la femelle selon les espèces.

Question 1 :



Question 2 :

