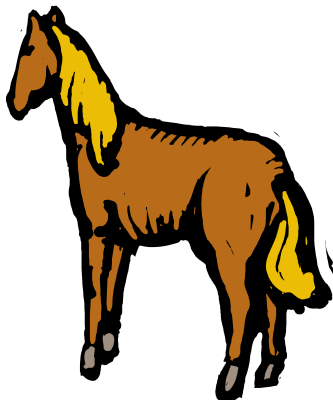


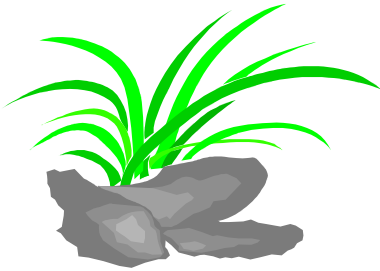
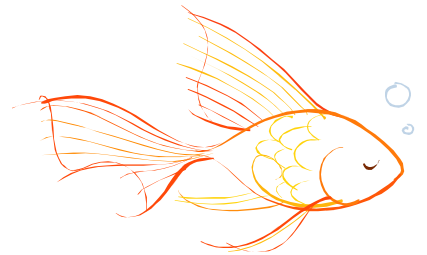
# L'Ane du Poitou

## Fiche élève Cycle 1

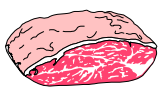
1) Je suis de la même famille que le cheval. A quoi je ressemble ? Entoure la bonne image. (Consigne énoncée par l'enseignant)



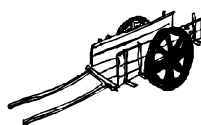
2) Trouve ce que je mange... Coche la bonne case. (Consigne énoncée par l'enseignant)

☐☐☐

3) A quoi sert l'âne ? Coche les apports de l'âne à l'homme. (Consigne énoncée par l'enseignant)

☐

lait

☐☐☐☐☐

# L'Ane du Poitou

## Fiche enseignant Cycle 1

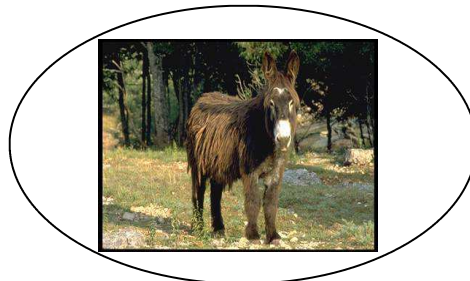
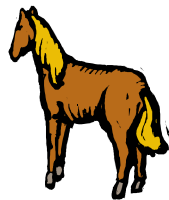
Par sa petite taille, l'âne évoque les ancêtres préhistoriques des chevaux. Il est le symbole de l'animal domestique mais son origine est bien celle d'un animal encore sauvage, l'âne de Nubie. Comme le cheval ou le zèbre, c'est un périssodactyle de la famille des équidés. De nombreuses espèces d'ânes domestiques ont été sélectionnées par l'homme, tout particulièrement en France (variation de taille, de pelage, de couleur...). Aujourd'hui ces espèces domestiques sont protégées car l'utilité économique de l'âne disparaît dans les pays à l'agriculture motorisée.

L'âne est un animal sociable, malgré son caractère légendaire. Il était déjà domestiqué dans l'Antiquité, en Egypte notamment.

Malgré sa petite taille, il inspire le respect et sa présence dans des troupeaux de bovins éloigne les guépards en Afrique.

L'aptitude naturelle de l'âne à se déplacer dans des zones rocheuses et accidentées l'a spécialisé, aujourd'hui encore, dans le transport de charges, pour les exploitations agricoles traditionnelles des pays méditerranéens, où il est le fidèle compagnon des fermiers.

### Question 1 :



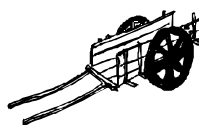
### Question 2 :

☒☐☐

### Question 3 :

☒

lait

☒☒☐☒☐