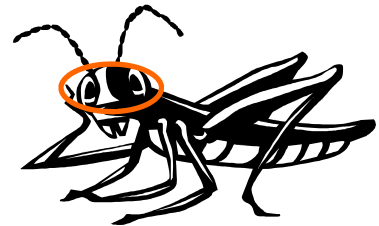
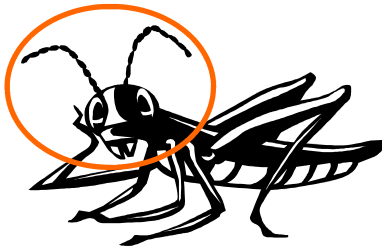


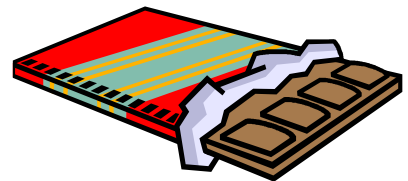
# L'Abeille

## Fiche élève Cycle 1

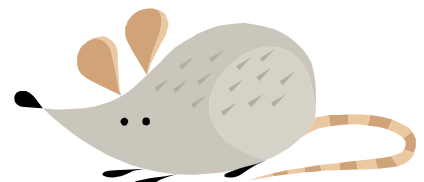
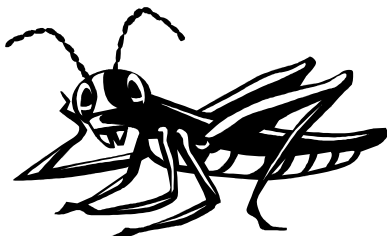
1) Retrouve les parties du corps de l'abeille.... Chaque dessin représente une partie du corps d'un autre animal (œil, ailes, pattes,...), relie les aux parties du corps de l'abeille la photo ci-dessous. (Consigne énoncée par l'enseignant)



2) Retrouve ce que je produit en entourant la bonne réponse. (Consigne énoncée par l'enseignant)



3) Je suis une abeille.... Je ressemble à un autre animal parmi les trois dessins dessous. Lequel ? Raye les intrus. (Consigne énoncée par l'enseignant)



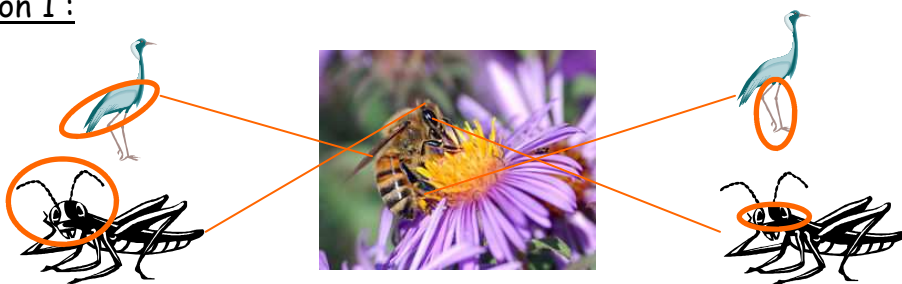
# L'Abeille

## Fiche enseignant Cycle 1

L'abeille est un insecte de la famille des Apis qui vit partout dans le monde. Son corps est composé de la tête, de deux grands yeux latéraux, trois yeux simples, de deux antennes, d'un appareil buccal, d'un thorax formé de trois anneaux fusionnés portant chacun une paire de pattes. Enfin l'abdomen de l'abeille présente à son extrémité un dard venimeux. Les abeilles vivent en colonie, composée de nombreux individus qui ont un rôle spécifique. Tout d'abord, la reine est la seule femelle fertile de la colonie. Peu de temps après sa naissance, la reine va s'accoupler avec plusieurs mâles jusqu'à ce que sa spermathèque soit remplie, et restera ainsi fécondée pour le restant de sa vie. Toute la colonie s'articule autour de la reine. Deuxièmement, les ouvrières assurent le fonctionnement quotidien de la colonie et sa pérennité. Elles sont très nombreuses et stériles. Enfin, il existe des faux-bourdon, qui sont des mâles sans défense servant seulement à la fécondation des reines. À l'intérieur d'une colonie, il y a une division du travail. Une ouvrière occupe donc divers postes au cours de sa vie : nettoyeuse / nourrice / travailleuse d'intérieur / cireuse / gardienne / butineuse.

Les abeilles produisent du miel, de la cire pour construire les alvéoles, et de la gelée royale pour nourrir les jeunes. Le miel est fabriqué par l'abeille à partir de substances sucrées qu'elle récolte dans la nature, et devient une réserve de nourriture. Les abeilles sont régulièrement attaquées par différents prédateurs. Cela peut être des rongeurs, des lézards, des oiseaux, mais également d'autres insectes comme des papillons, et des araignées.

### Question 1 :



### Question 2 :



### Question 3 :

